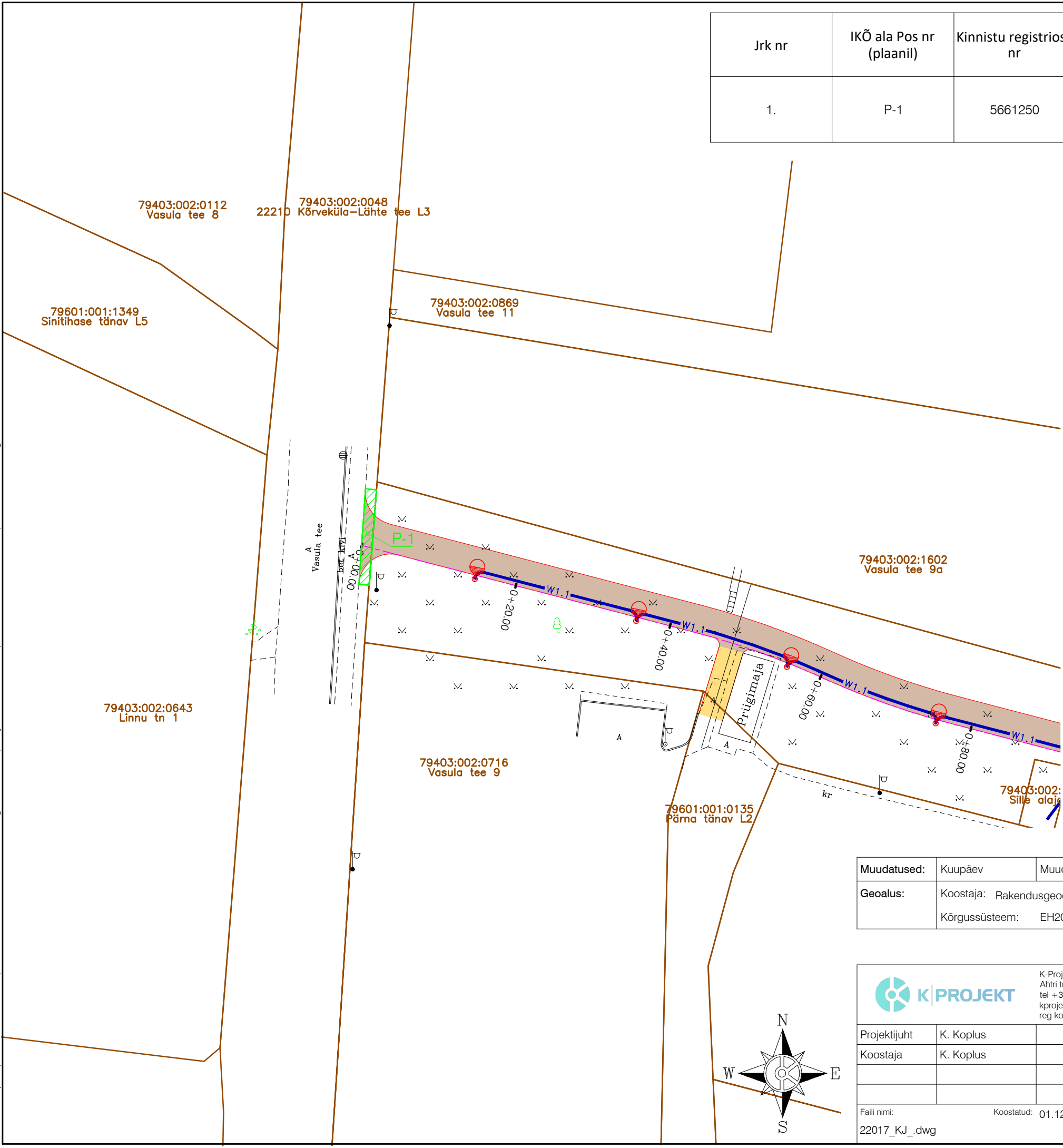


Trükkis: KPR-KRISTO-MART  
 Faili: C:\OD\K-PROJEKT AS\KP - 22017 Tartu valla kergliiklusteed\Projektiosad töös\01\_IL\_Teedeehitus\22017\_KJ\_dwg Trükitud: 02.12.2022

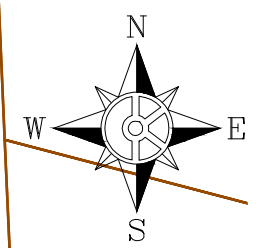
Jrk nr	IKÕ ala Pos nr (plaanil)	Kinnistu registrios nr	Kinnistu pindala (m <sup>2</sup> )	Katastriüksuse tunnus, nimi;	Asukoht riigitee (nr ja nimi) suhtes (lõiguvalgus ja lõpp km);	Isikliku kasutusõiguse ala suurus (m <sup>2</sup> )
1.	P-1	5661250	61347	79403:002:0048; 22210 Kõrveküla-Lähte tee L3	22210 Kõrveküla-Lähte km 0,45-0,46	17



## TINGMÄRGID

	Kinnistu piir
	Projekteeritud tee äärejoon
	Projekteeritud ab-katendiga jalg- ja jalgrattatee
	Projekteeritud killustikkatend Tüüp 2
	Projekteeritud jalg- ja jalgrattatee valgusti mastil
	Projekteeritud välisvalgustuse kaabelliin (X-kaablite arv)
	Kasutamiseks andmise ala jalgratta- ja jalgteerajamiseks koos positsiooni numbriga (x)

<b>Muudatused:</b>	Kuupäev	Muudatuste kirjeldus
<b>Geoalus:</b>	Koostaja: Rakendusgeodeesia ja Ehitusgeoloogia Inseneribüroo OÜ Kõrgussüsteem: EH2000	Töö nr: TT-6208T; TT-6209T Möödistatud: 03.2022 Koordinaatsüsteem: L-EST 97



	K-Projekt Aktsiaselts Ahtri tn 6a, Tallinn, Eesti tel +372 626 4100 kprojekt@kprojekt.ee reg kood 12203754	Projekti nimi: <b>Tartu valla kergliiklusteede projekteerimine, osa I ja III</b>
Projekti juht Koostaja	K. Koplus K. Koplus	Objekti asukoht: <b>Tartu vald, Kõrveküla mnt nr 22210 Kõrveküla - Lähte tee km 0,45</b>
		Joonise nimi: <b>Isikliku kasutusõiguse seadmise plaan</b>
Faili nimi: 22017_KJ_dwg	Koostatud: 01.12.2022	Töö nr: <b>22017F</b>
		Stadium: <b>Põhiprojekt</b>
		Dokumendi tähis: <b>IKÕ-8</b>
		Möötkava: <b>1:500</b>